

2 D - A B L E N K E I N H E I T

# BS-10

de | Datenblatt | 1.1.1

- 2-Achsen Laser Ablenkeinheit, Apertur 10 mm
- Hohe Präzision für industriellen Einsatz
- Kompaktes temperatur-optimiertes Design
- Herausragende Wirtschaftlichkeit



Wellenlänge	1064 nm <sup>[1]</sup>
Eingangsstrahldurchmesser	10 mm
Schleppverzug	0,14 ms
Schreibgeschwindigkeit	600 cps <sup>[2]</sup>
Max. optische Auslenkung	0,393 rad
Auflösung	12 µrad
Wiederholgenauigkeit (RMS)	22 µrad
Positionierrauschen (RMS)	4,5 µrad
Max. Gaindrift pro Achse	50 ppm/K
Max. Offsetdrift pro Achse	30 µrad/K

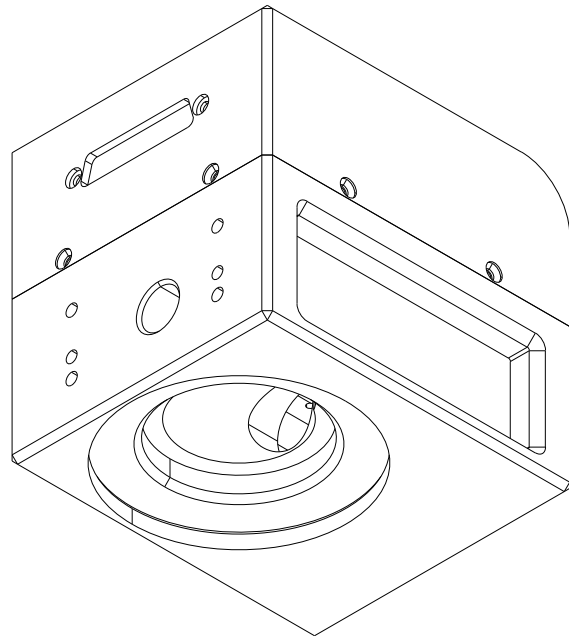
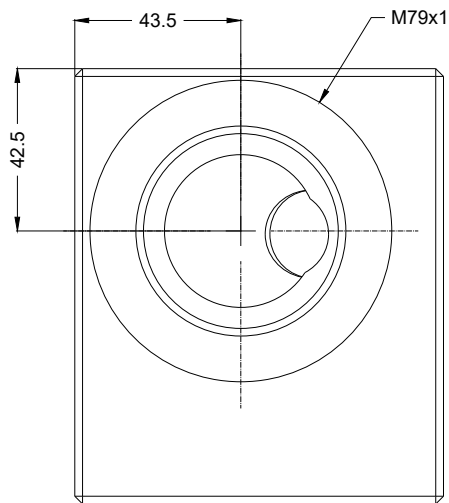
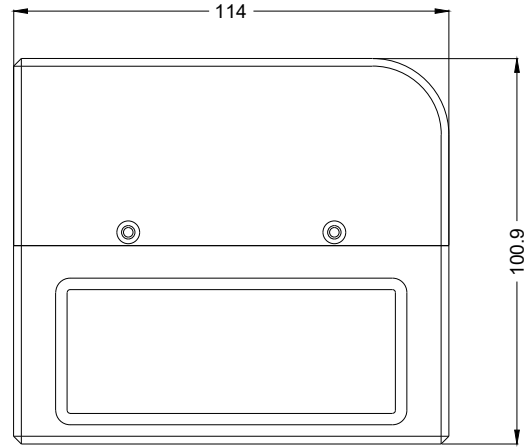
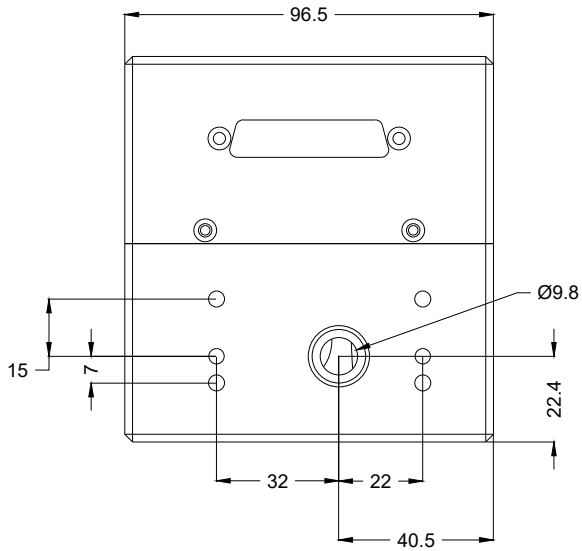
Langzeitdrift pro Achse (8 h)	300 µrad
Kühlmethode	Passiv
Ansteuerschnittstelle	XY2-100-Standard
Luftfeuchtigkeit	80 % <sup>[3]</sup>
Versorgungsspannung DC	15 V
Stromverbrauch	3 A
Betriebstemperatur	10 – 40 °C
Lagertemperatur	-20 – 60 °C
Technische Maße (B × T × H)	96,5 × 114 × 100,9 mm
Nettogewicht	1,9 kg

<sup>[1]</sup> Weitere verfügbare Wellenlängen: 355 / 532 / 10600 nm

<sup>[2]</sup> f=160 / Höhe 1 mm

<sup>[3]</sup> Nicht kondensierend





2D-Ablenkeinheit

BS-10

Maßangaben sind in Millimetern angegeben und dienen als Richtwert.  
Verbindliche Informationen erhalten Sie auf Anfrage.

