

2 D - A B L E N K E I N H E I T

BS-8

de | Datenblatt | 1.2

- 2-Achsen Laser Ablenkeinheit, Apertur 8 mm
- Hohe Geschwindigkeit und Präzision
- Kompaktes temperatur-optimiertes Design
- Herausragende Wirtschaftlichkeit



| | | | |
|--------------------------------|------------------------|-----------------------------------|---------------------|
| Wellenlänge | 1064 nm ^[1] | Langzeitdrift pro Achse (8 h) (<) | 300 µrad |
| Eingangsstrahldurchmesser | 8 mm | Kühlmethode | Passiv |
| Schleppverzug | 0,12 ms | Ansteuerschnittstelle | XY2-100-Standard |
| Schreibgeschwindigkeit | 900 cps ^[2] | Luftfeuchtigkeit | 80 % ^[3] |
| Max. optische Auslenkung (±) | 0,39 rad | Versorgungsspannung DC | 15 V |
| Auflösung | 12 µrad | Stromaufnahme | 3 A |
| Wiederholgenauigkeit (RMS) (<) | 22 µrad | Betriebstemperatur | 10 – 40 °C |
| Positionierrauschen (RMS) | 4,5 µrad | Lagertemperatur | -20 – 60 °C |
| Max. Gaindrift pro Achse | 50 ppm/K | Technische Maße (B × T × H) | 89 × 109 × 92 mm |
| Max. Offsetdrift pro Achse | 30 µrad/K | Nettogewicht | 1,2 kg |

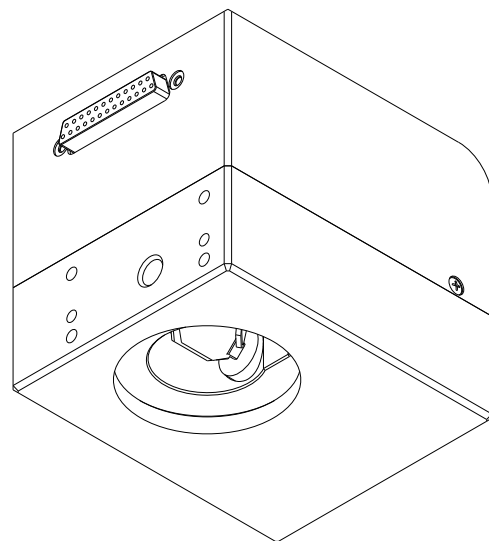
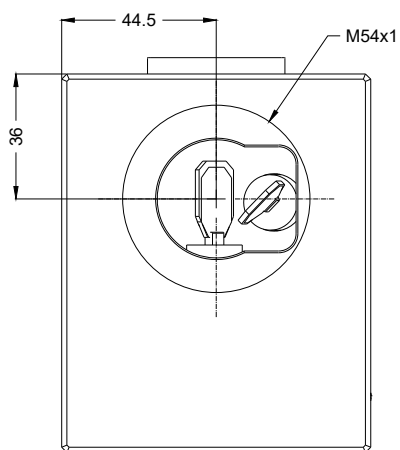
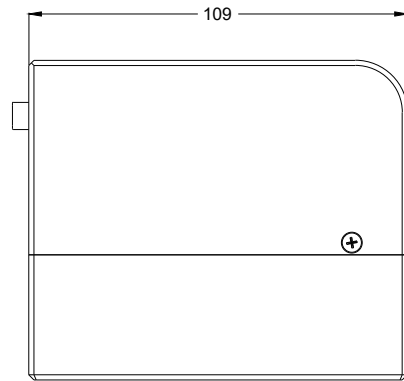
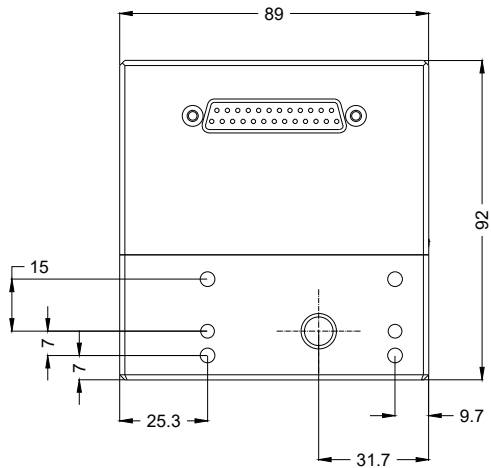
Kundenspezifische Produktanpassungen sind auf Anfrage möglich.

^[1] Weitere verfügbare Wellenlängen: 355 / 532 / 10600 nm

^[2] f=160 / Höhe 1 mm

^[3] Nicht kondensierend





2D-Ablenkeinheit

BS-8

Maßangaben sind in Millimetern angegeben und dienen als Richtwert.
Verbindliche Informationen erhalten Sie auf Anfrage.

