

F - T H E T A - O B J E K T I V

# f-167T-10-355-P

de | Datenblatt | 1.0

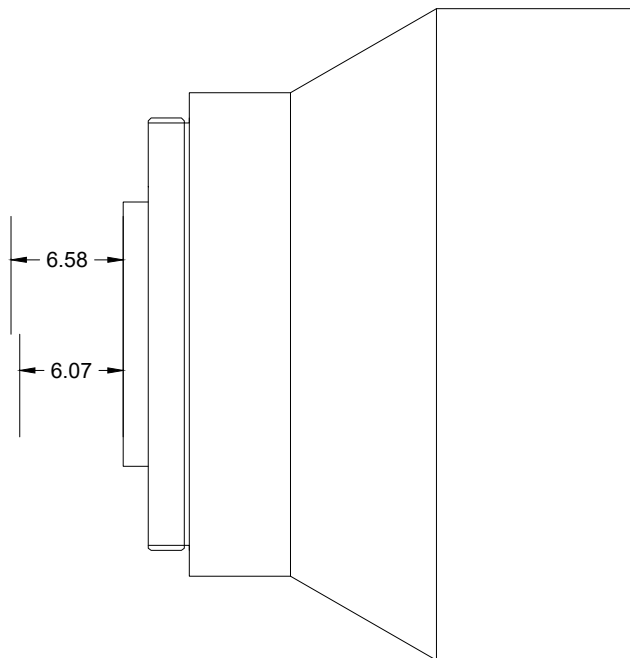
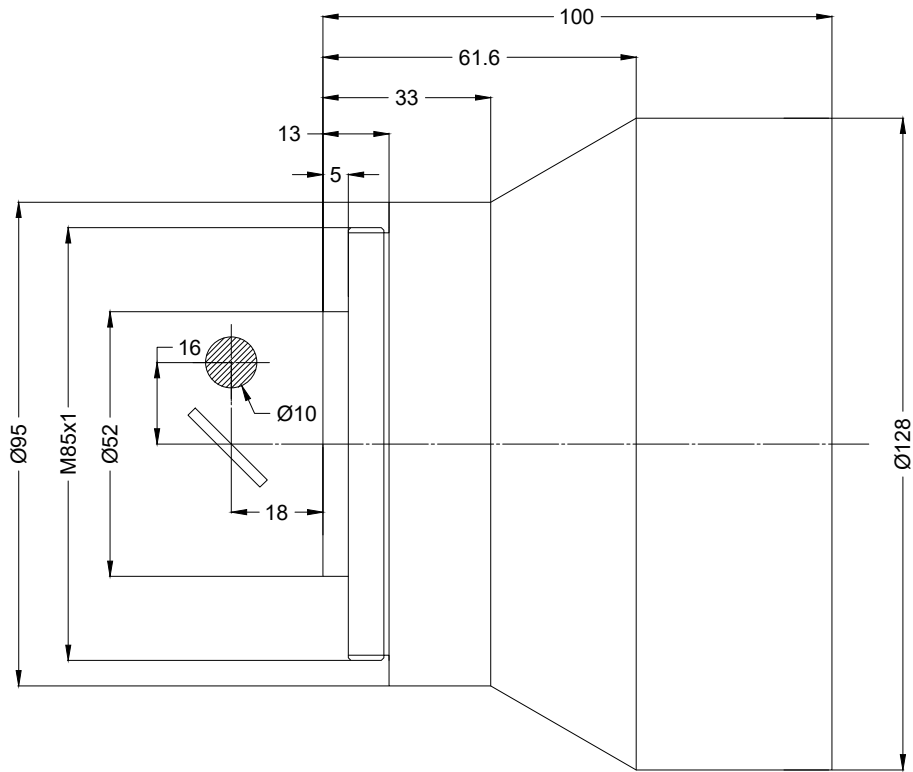
- Telezentrisches Vollquarz Objektiv, 355 nm
- Nominale Brennweite 167 mm
- Max. Eingangsstrahldurchmesser 10 mm
- Maximales Arbeitsfeld 90 x 90 mm
- Für großflächiges Strukturieren und Bohren



Wellenlänge	355 nm
Nominelle Brennweite	167 mm
Effektive Brennweite	167,000 mm
Auflagemaß	317,100 mm
Max. Eingangsstrahldurchmesser	10 mm
Arbeitsabstand	230,100 mm
Max. Arbeitsfeld	90 x 90 mm

Minimaler Fokusbereich	9,75 µm
Spiegelabstand m1/m2	16 / 18 mm
Anti-Reflexions-Beschichtung	Standard
Telezentriefehler	4,4°
Linsenmaterial	Vollquarz
Befestigungsgewinde	M85x1
Linsendurchmesser	128 mm





F-Theta-Objektiv

f-167T-10-355-P

Maßangaben sind in Millimetern angegeben und dienen als Richtwert.  
Verbindliche Informationen erhalten Sie auf Anfrage.

