

F - T H E T A - O B J E K T I V

# f-210-20-1030-1080-W-v2

de | Datenblatt | 1.0

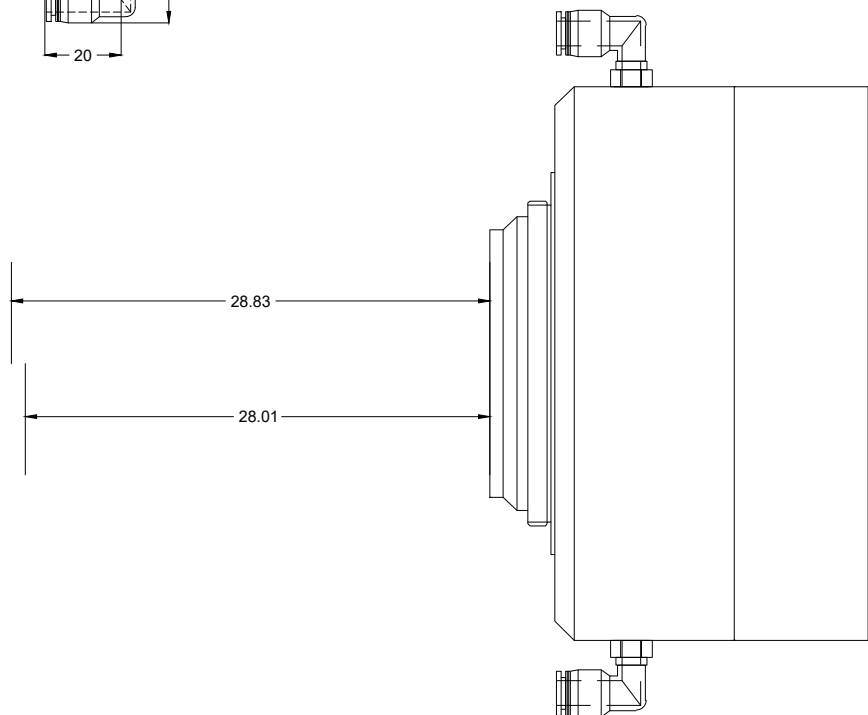
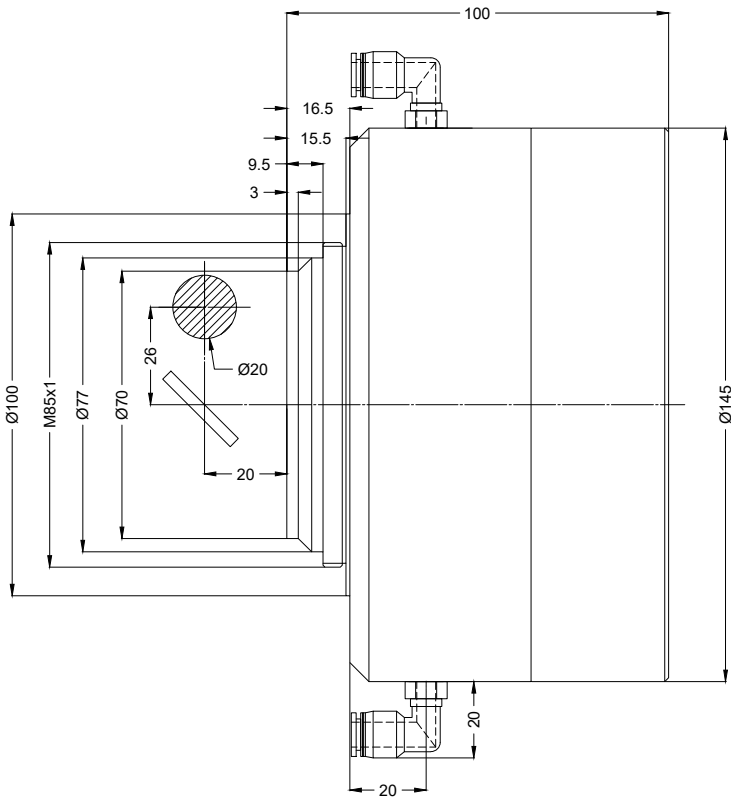
- Vollquarz Objektiv, 1030 – 1080 nm
- Nominale Brennweite 210 mm
- Max. Eingangstrahldurchmesser 20 mm
- Maximales Arbeitsfeld 120 x 120 mm
- Wassergekühlt, hohe Leistungsverträglichkeit



Wellenlänge	1030 – 1080 nm	Minimaler Fokusbereich	19,44 µm
Nominelle Brennweite	210 mm	Spiegelabstand m1/m2	26 / 20 mm
Effektive Brennweite	210,000 mm	Anti-Reflexions-Beschichtung	Standard
Auflagemaß	357,400 mm	Kühlmethode	Wasser
Max. Eingangstrahldurchmesser	20 mm	Linsenmaterial	Vollquarz
Arbeitsabstand	272,900 mm	Befestigungsgewinde	M85x1
Max. Arbeitsfeld	120 x 120 mm	Linsendurchmesser	145 mm

Änderungen und Abweichungen vorbehalten.  
Produktfotos sind unverbindlich und können Sonderausstattungen enthalten.





F-Theta-Objektiv

f-210-20-1030-1080-W-v2

Maßangaben sind in Millimetern angegeben und dienen als Richtwert.  
Verbindliche Informationen erhalten Sie auf Anfrage.

