

F - T H E T A - O B J E K T I V

# f-254-30-1030-1080-M102-HP-W

de | Datenblatt | 1.0.1

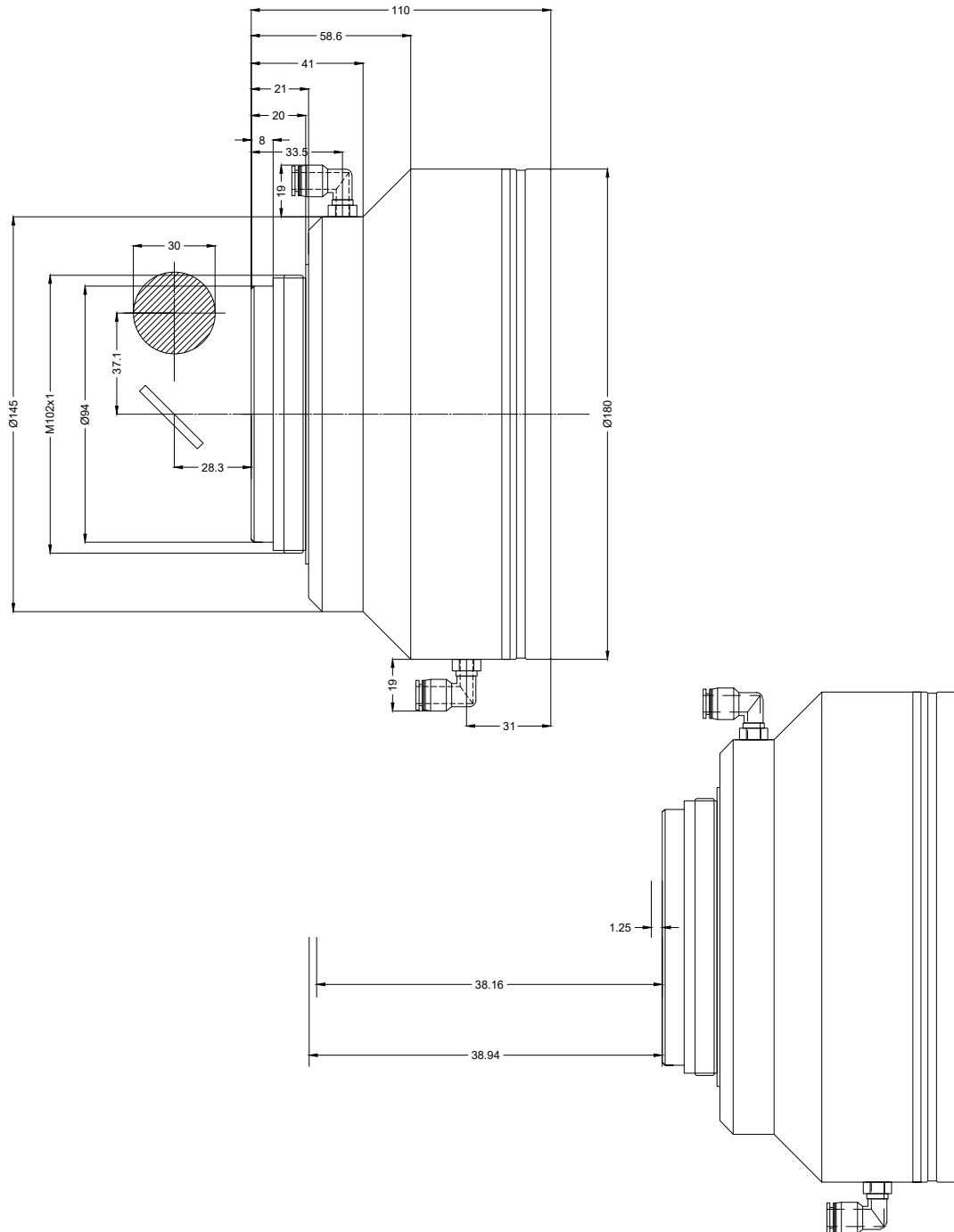
- Vollquarz Objektiv, 1030 – 1080 nm
- Nominale Brennweite 254 mm
- Max. Eingangstrahldurchmesser 30 mm
- Maximales Arbeitsfeld 120 x 120 mm
- Besonders hohe Leistungsverträglichkeit



Wellenlänge	1030 – 1080 nm	Minimaler Fokusbereich	16,48 µm
Nominelle Brennweite	254 mm	Spiegelabstand m1/m2	37,12 / 28,3 mm
Effektive Brennweite	254,000 mm	Anti-Reflexions-Beschichtung	Standard
Auflagemaß	422,760 mm	Kühlmethode	Wasser
Max. Eingangstrahldurchmesser	30 mm	Linsenmaterial	Vollquarz
Arbeitsabstand	333,760 mm	Befestigungsgewinde	M102x1
Max. Arbeitsfeld	120 x 120 mm	Linsendurchmesser	180 mm

Änderungen und Abweichungen vorbehalten.  
Produktfotos sind unverbindlich und können Sonderausstattungen enthalten.





F-Theta-Objektiv

f-254-30-1030-1080-M102-HP-W

Maßangaben sind in Millimetern angegeben und dienen als Richtwert.  
Verbindliche Informationen erhalten Sie auf Anfrage.

