

F - T H E T A - O B J E K T I V

# f-255-20-1030-1080-v2

de | Datenblatt | 1.0

- Vollquarz Objektiv, 1030 – 1080 nm
- Nominale Brennweite 255 mm
- Max. Eingangsstrahldurchmesser 20 mm
- Maximales Arbeitsfeld 150 x 150 mm
- Sehr feiner Fokus, hohe Leistungsdichte

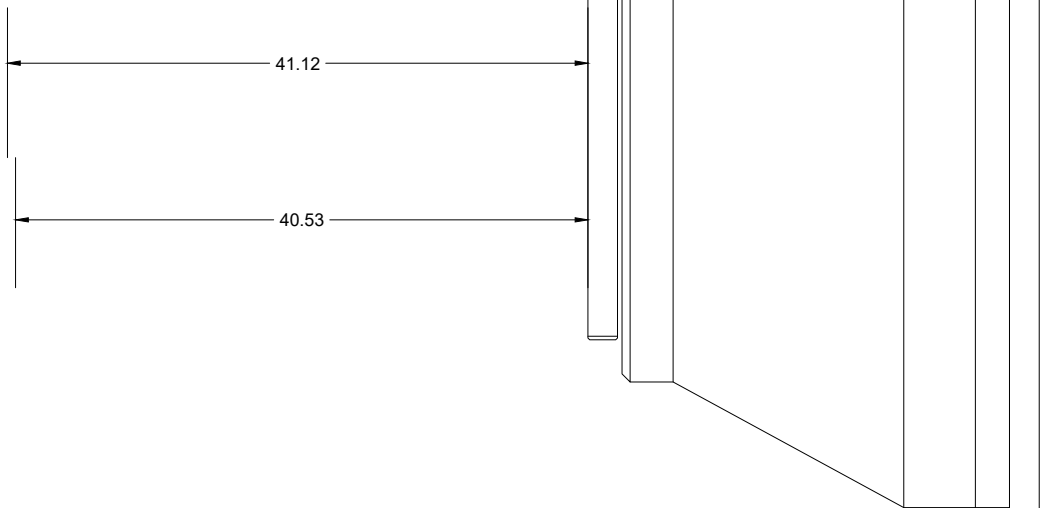
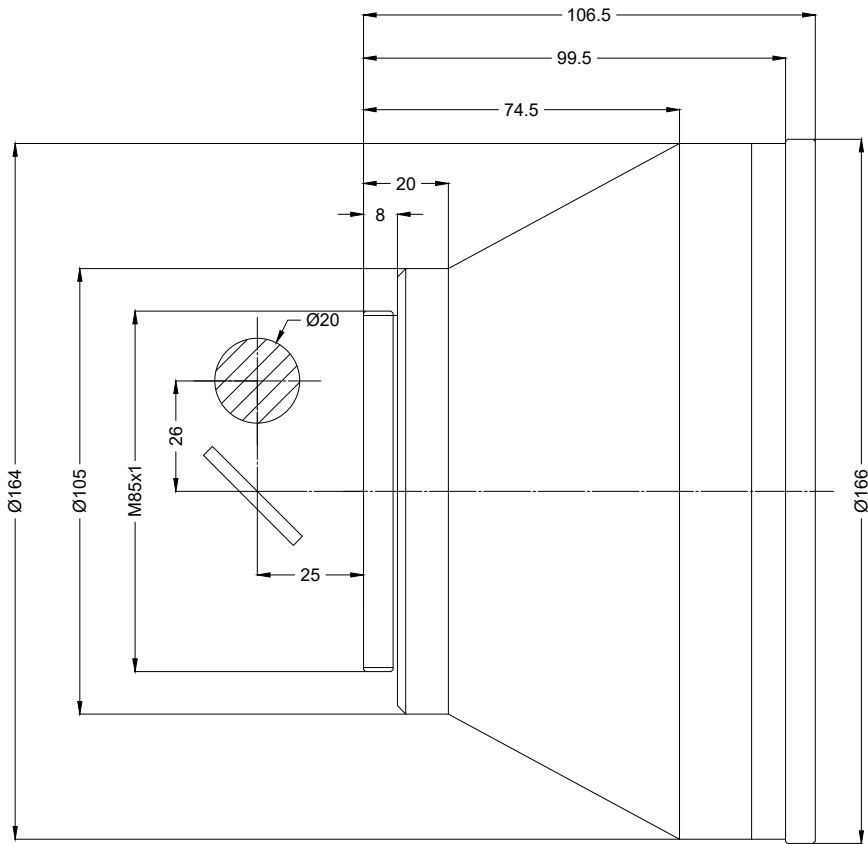


Wellenlänge	1030 – 1080 nm
Nominelle Brennweite	255 mm
Effektive Brennweite	255,000 mm
Auflagemaß	435,100 mm
Max. Eingangsstrahldurchmesser	20 mm
Arbeitsabstand	336,600 mm
Max. Arbeitsfeld	150 x 150 mm

Minimaler Fokusbereich	23,11 µm
Spiegelabstand m1/m2	26,06 / 25 mm
Anti-Reflexions-Beschichtung	Standard
Kühlmethode	Luft
Linsenmaterial	Vollquarz
Befestigungsgewinde	M85x1
Linsendurchmesser	166 mm

Änderungen und Abweichungen vorbehalten.  
Produktfotos sind unverbindlich und können Sonderausstattungen enthalten.





F-Theta-Objektiv

f-255-20-1030-1080-v2

Maßangaben sind in Millimetern angegeben und dienen als Richtwert.  
Verbindliche Informationen erhalten Sie auf Anfrage.

