

F - T H E T A - O B J E K T I V

f-423-14-1030-1080

de | Datenblatt | 1.0.1

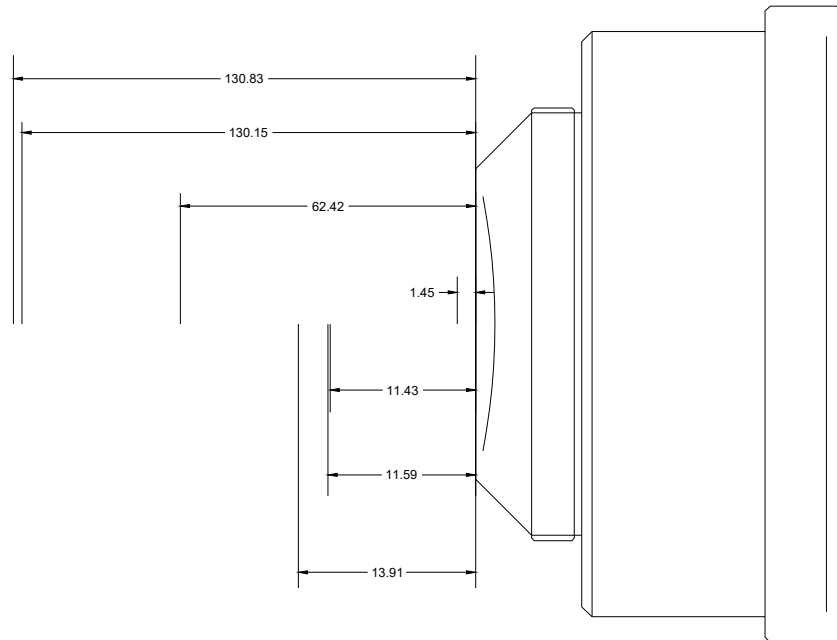
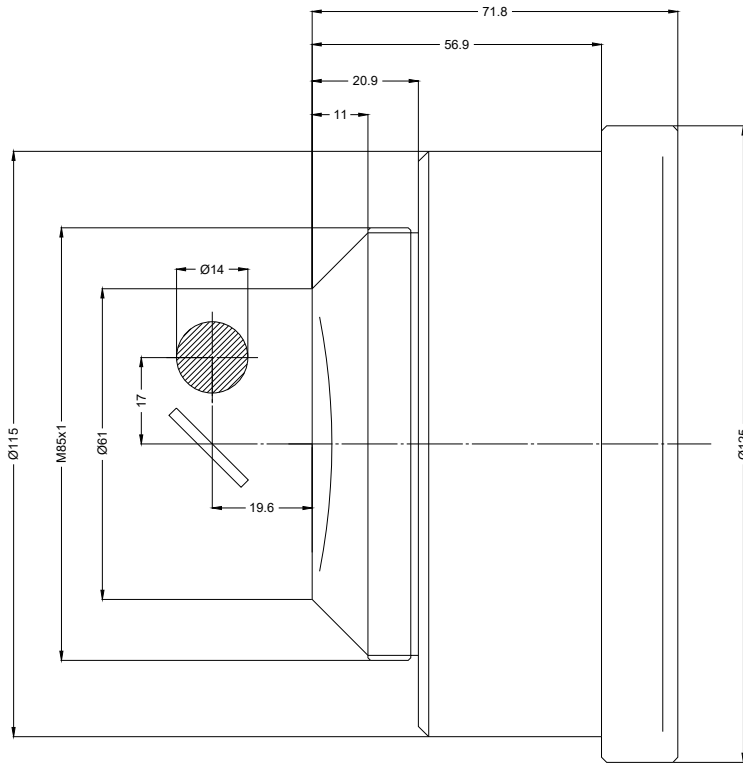
- Vollquarz Objektiv, 1030 – 1080 nm
- Nominale Brennweite 423 mm
- Max. Eingangstrahldurchmesser 14 mm
- Maximales Arbeitsfeld 255 x 255 mm



Wellenlänge	1030 – 1080 nm	Minimaler Fokusdurchmesser	53,98 µm
Nominelle Brennweite	423 mm	Spiegelabstand m1/m2	17 / 19,6 mm
Effektive Brennweite	423,000 mm	Anti-Reflexions-Beschichtung	Standard
Auflagemaß	534,100 mm	Kühlmethode	Luft
Max. Eingangstrahldurchmesser	14 mm	Linsenmaterial	Vollquarz
Arbeitsabstand	500,200 mm	Befestigungsgewinde	M85x1
Max. Arbeitsfeld	255 x 255 mm	Linsendurchmesser	104 mm

Änderungen und Abweichungen vorbehalten.
Produktfotos sind unverbindlich und können Sonderausstattungen enthalten.





F-Theta-Objektiv

f-423-14-1030-1080

Maßangaben sind in Millimetern angegeben und dienen als Richtwert.
Verbindliche Informationen erhalten Sie auf Anfrage.

