

F - T H E T A - O B J E K T I V

# f-460-30-1030-1080-M102

de | Datenblatt | 1.0.1

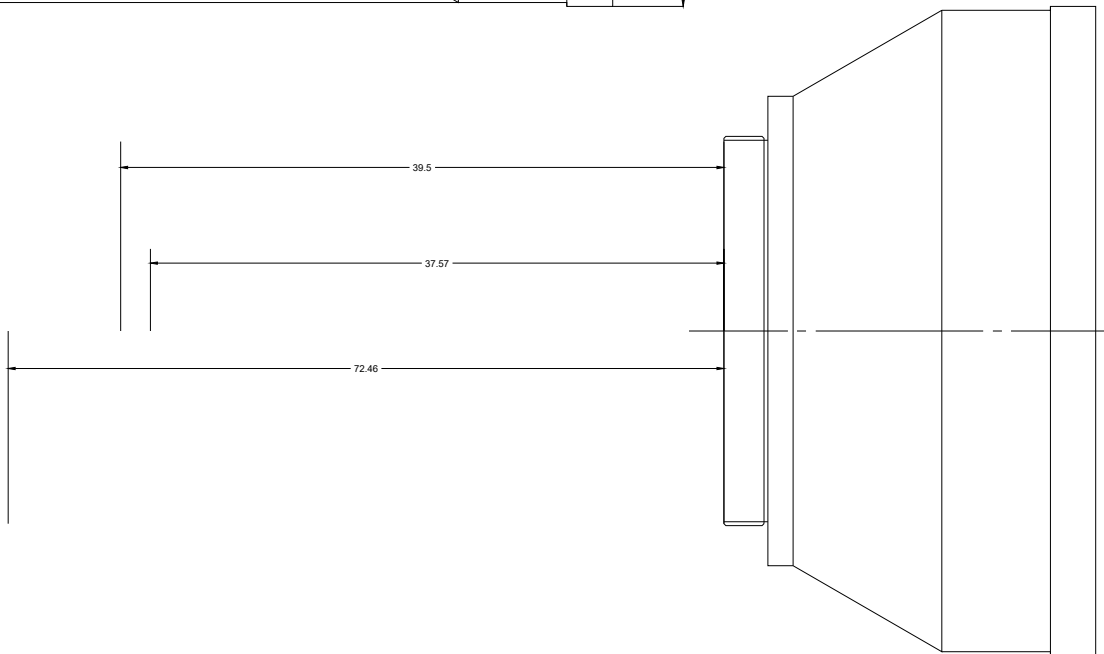
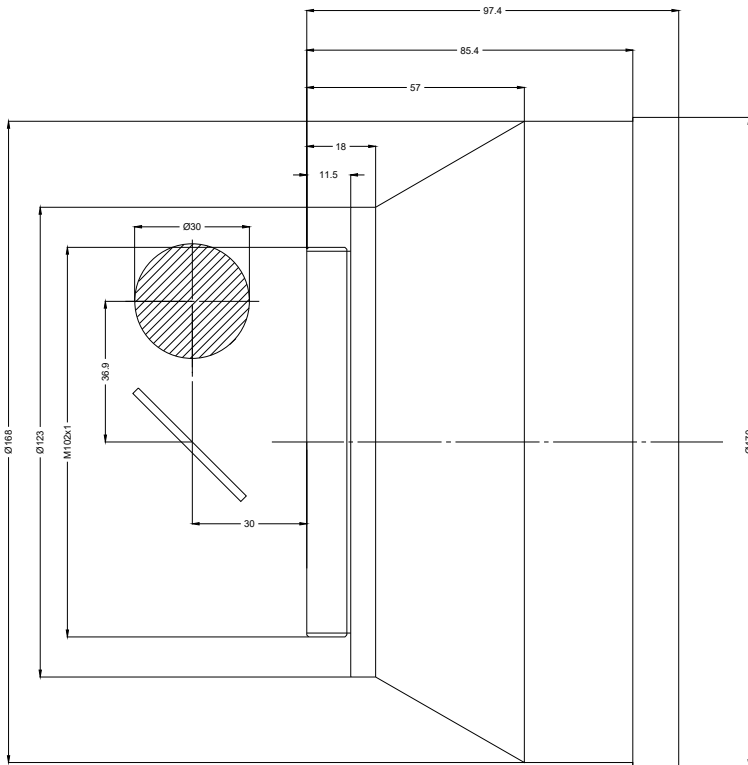
- Vollquarz Objektiv, 1030 – 1080 nm
- Nominale Brennweite 460 mm
- Max. Eingangstrahldurchmesser 30 mm
- Maximales Arbeitsfeld 270 x 270 mm
- Sehr feiner Fokus, hohe Leistungsdichte



Wellenlänge	1030 – 1080 nm
Nominelle Brennweite	460 mm
Effektive Brennweite	460,000 mm
Auflagemaß	624,628 mm
Max. Eingangstrahldurchmesser	30 mm
Arbeitsabstand	569,728 mm
Max. Arbeitsfeld	270 x 270 mm

Minimaler Fokusbereich	65,14 µm
Spiegelabstand m1/m2	36,9 / 30 mm
Anti-Reflexions-Beschichtung	Standard
Kühlmethode	Luft
Linsenmaterial	Vollquarz
Befestigungsgewinde	M102x1
Linsendurchmesser	168 mm





F-Theta-Objektiv

f-460-30-1030-1080-M102

Maßangaben sind in Millimetern angegeben und dienen als Richtwert.  
Verbindliche Informationen erhalten Sie auf Anfrage.

