

F - T H E T A - O B J E K T I V

f-870-20-1030-1080-W

de | Datenblatt | 1.0

- Vollquarz Objektiv, 1030 – 1080 nm
- Nominale Brennweite 870 mm
- Max. Eingangstrahldurchmesser 20 mm
- Maximales Arbeitsfeld 600 x 600 mm
- Wassergekühlt, hohe Leistungsverträglichkeit

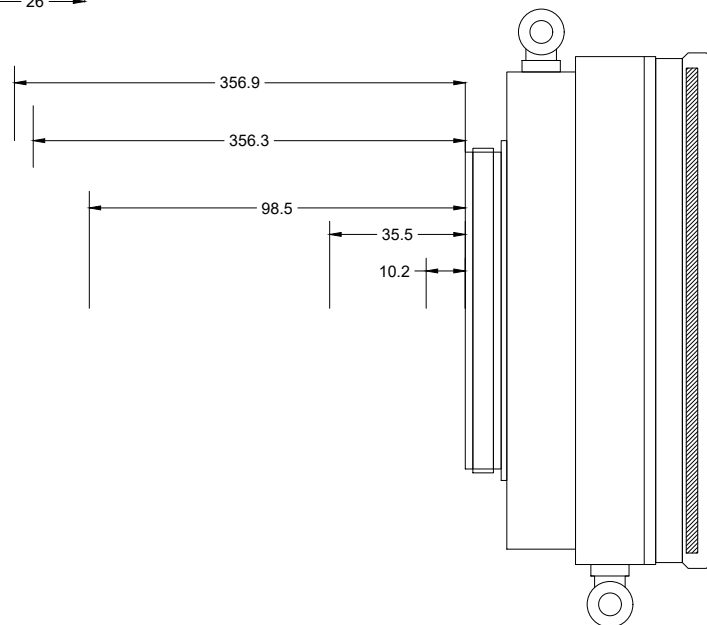
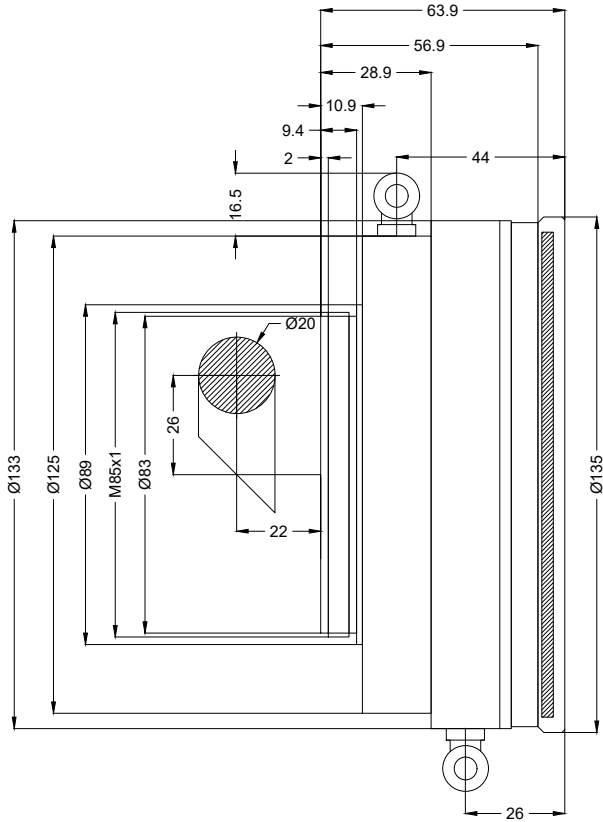


Wellenlänge	1030 – 1080 nm
Nominelle Brennweite	870 mm
Effektive Brennweite	870,000 mm
Auflagemaß	1022,080 mm
Max. Eingangstrahldurchmesser	20 mm
Arbeitsabstand	967,580 mm
Max. Arbeitsfeld	600 x 600 mm

Minimaler Fokusbereich	84,7 µm
Spiegelabstand m1/m2	26 / 22 mm
Anti-Reflexions-Beschichtung	Standard
Kühlmethode	Wasser
Linsenmaterial	Vollquarz
Befestigungsgewinde	M85x1
Linsendurchmesser	135 mm

Änderungen und Abweichungen vorbehalten.
Produktfotos sind unverbindlich und können Sonderausstattungen enthalten.





F-Theta-Objektiv

f-870-20-1030-1080-W

Maßangaben sind in Millimetern angegeben und dienen als Richtwert.
Verbindliche Informationen erhalten Sie auf Anfrage.

