

F - T H E T A - O B J E K T I V

f-340-14-355

de | Datenblatt | 1.0.1

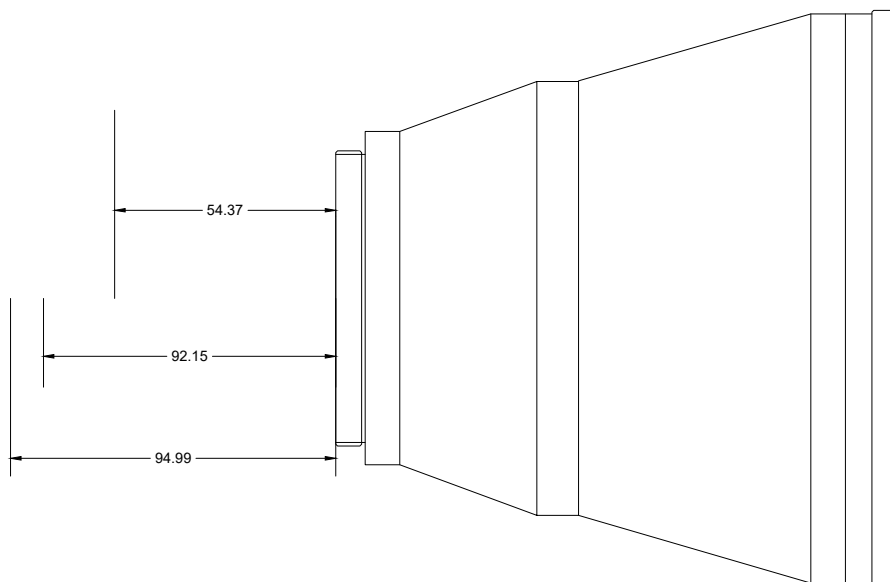
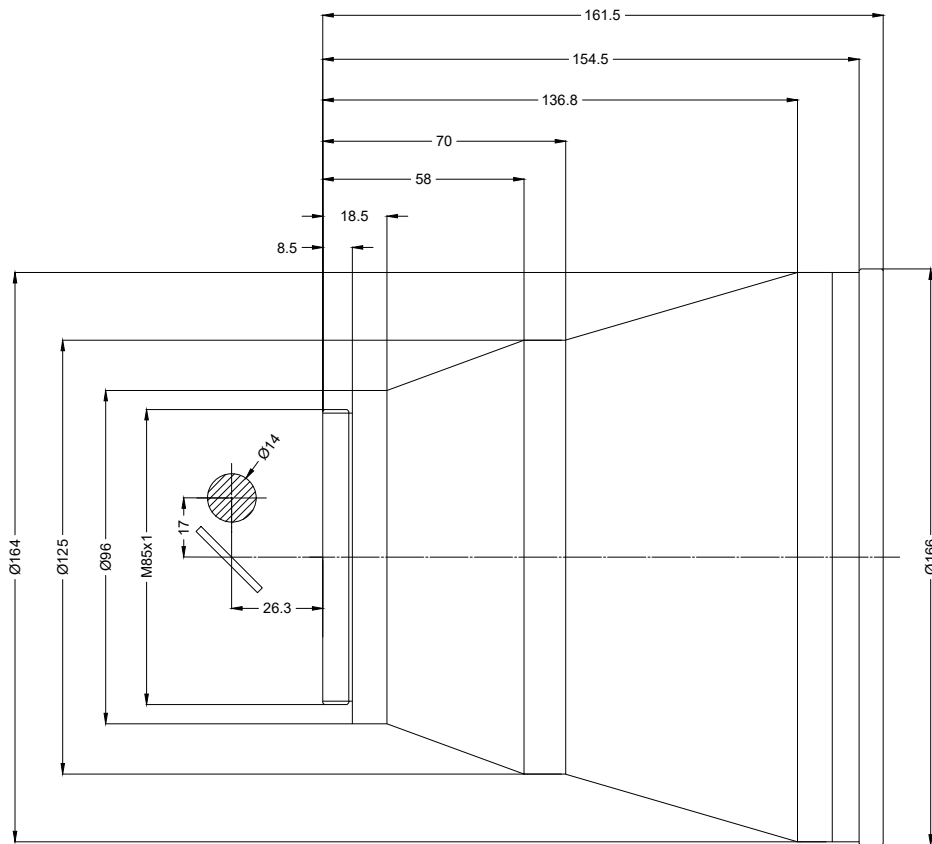
- Vollquarz F-Theta Objektiv, 355 nm
- Nominale Brennweite 340 mm
- Max. Eingangsstrahldurchmesser 14 mm
- Maximales Arbeitsfeld 235 x 235 mm



Wellenlänge	355 nm	Minimaler Fokusbereich	15,37 µm
Nominelle Brennweite	340 mm	Spiegelabstand m1/m2	17 / 26,25 mm
Effektive Brennweite	340,000 mm	Anti-Reflexions-Beschichtung	Standard
Auflagemaß	388,660 mm	Kühlmethode	Luft
Max. Eingangsstrahldurchmesser	14 mm	Linsenmaterial	Vollquarz
Arbeitsabstand	235,660 mm	Befestigungsgewinde	M85x1
Max. Arbeitsfeld	235 x 235 mm	Linsendurchmesser	166 mm

Änderungen und Abweichungen vorbehalten.
Produktfotos sind unverbindlich und können Sonderausstattungen enthalten.





F-Theta-Objektiv

f-340-14-355

Maßangaben sind in Millimetern angegeben und dienen als Richtwert.
Verbindliche Informationen erhalten Sie auf Anfrage.

