

F - T H E T A - O B J E K T I V

# f-425-16-510-550-W

de | Datenblatt | 1.0.1

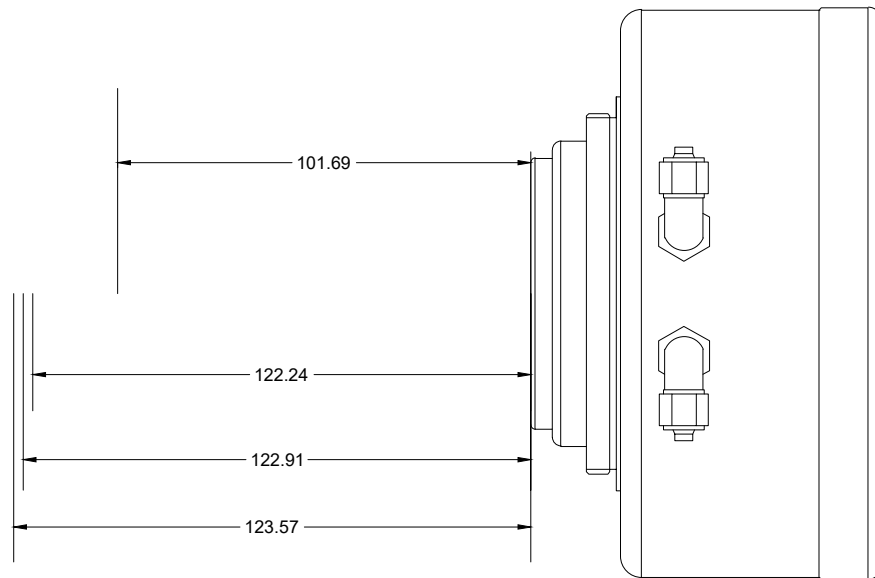
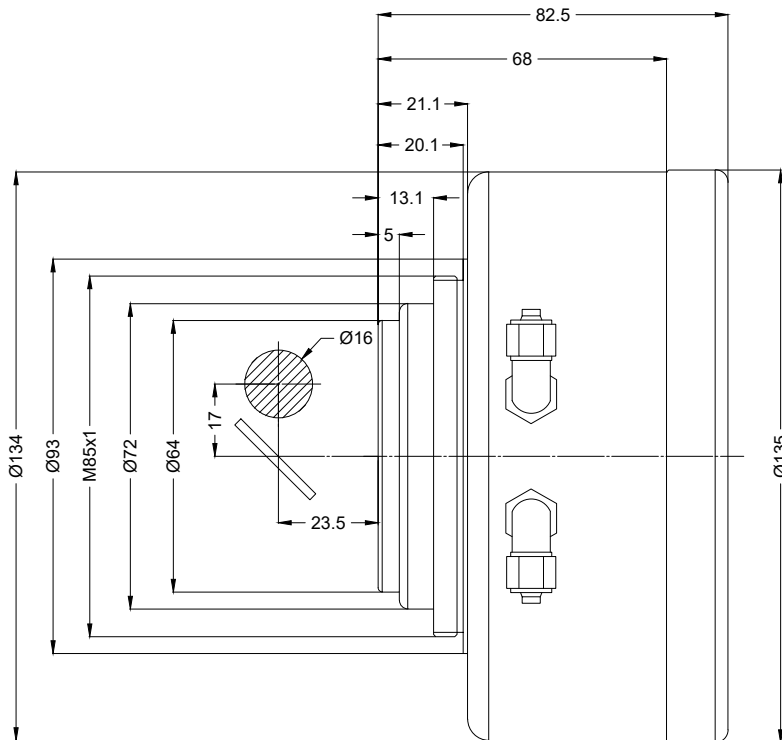
- Vollquarz F-Theta Objektiv, 510 – 550 nm
- Nominale Brennweite 425 mm
- Max. Eingangsstrahldurchmesser 16 mm
- Maximales Arbeitsfeld 240 x 240 mm
- Wassergekühlt, hohe Leistungsverträglichkeit



Wellenlänge	510 – 550 nm
Nominelle Brennweite	425 mm
Effektive Brennweite	425,000 mm
Auflagemaß	578,120 mm
Max. Eingangsstrahldurchmesser	16 mm
Arbeitsabstand	515,720 mm
Max. Arbeitsfeld	240 x 240 mm

Minimaler Fokusbereich	23,85 µm
Spiegelabstand m1/m2	17 / 23,5 mm
Anti-Reflexions-Beschichtung	Standard
Kühlmethode	Wasser
Linsenmaterial	Vollquarz
Befestigungsgewinde	M85x1
Linsendurchmesser	135 mm





F-Theta-Objektiv

f-425-16-510-550-W

Maßangaben sind in Millimetern angegeben und dienen als Richtwert.  
Verbindliche Informationen erhalten Sie auf Anfrage.

